

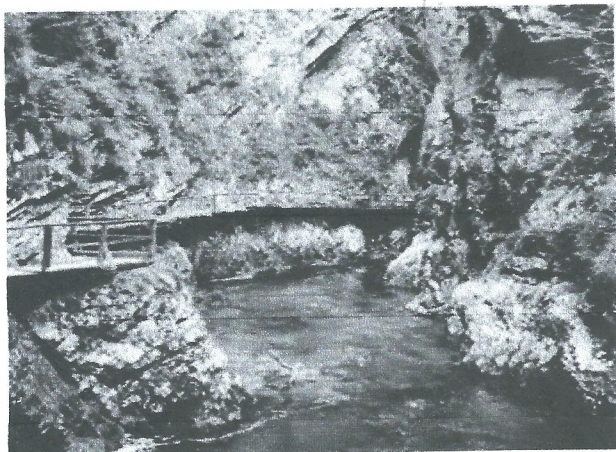
SUD EVASION
Le plaisir de randonner



LA SLOVENIE



Du 23 au 30 SEPTEMBRE 2024
8 JOURS / 7 NUITS



PRIX PAR PERSONNE :

1 379 € Base 45 Personnes

1 479 € Base 35 Personnes

1 569 € Base 25 Personnes

SUD EVASION

BP 20014 – 84201 CARPENTRAS CEDEX – Tél. 04.90.60.15.00
www.sud-evasion.com – Email : contact@sud-evasion.com



Jour 1 : Votre localité / Bled

Départ le matin en autocar en direction de la Slovénie. Déjeuner libre en cours de route. Installation dans votre hôtel 4**** à Bled. Dîner et logement.

Jour 2 : Grotte de Postojna - château de Predjama

Petit déjeuner et départ pour la visite guidée de la Grotte de Postojna qui compte parmi les réseaux de grottes les plus diversifiés au monde. Vous vous promènerez à bord d'un petit train depuis 140 ans. Déjeuner panier repas. L'après-midi, visite avec audioguide du magnifique château de Predjama, accroché en hauteur dans une falaise. Détente du record mondial Guinness du plus grand château dans une grotte. Les deux éléments naturels et artificiels, se mêlent tellement bien qu'il est difficile de discerner où l'un commence et où l'autre se termine. En fin d'après-midi, départ en autocar en direction du Nord de la Slovénie. Retour à l'hôtel, dîner et logement



Jour 3 : Randonnée : Vallée de Bohinj – Vogel

Petit déjeuner à l'hôtel. Nous reprenons le bus en direction de la vallée de Bohinj. Le bus nous dépose cette fois à l'autre bout du lac. Nous prenons le téléphérique de Vogel, pour nous retrouver rapidement à 1500m d'altitude. Nous marchons en direction de la crête (en direction du Vogel) d'où nous pouvons admirer tout le massif du Triglav et son point culminant (2864m) d'un côté, et vue sur le karst, région sud de la Slovénie, et sur la mer Adriatique de l'autre côté. Déjeuner panier repas en cours de randonnée. Retour à l'hôtel. Dîner et logement.

Groupe 1 : 4h de marche (D+ = 450m)

Groupe 2 : 5h30 de marche (D+ = 650m)



Jour 4 : Randonnée : Mostnica et Uskovnica

Petit déjeuner à l'hôtel. Nous prenons le bus qui nous amène à 30km de notre hôtel au pied du lac de Bohinj. Direction Uskovnica (petit hameau d'altitude d'anciennes bergeries rénovées) pour les uns, et direction vallée de Voje pour les autres : Nous rejoignons ensuite la cascade de Mostnica et longeons les belles gorges du même nom. Puis nous rejoignons le lac de Bohinj. Bain de pieds au bord du lac et baignade éventuelles (la température de l'eau peut monter jusqu'à 22 degrés en plein été). Déjeuner panier repas en cours de randonnée. Retour à l'hôtel en fin de journée. Dîner et logement.

Groupe 1 : 4h de marche (D+ = 300m)

Groupe 2 : 5h de marche (D+ = 650m)



Jour 5 : Ljubljana / Bled

Petit déjeuner et départ en autocar en direction de la capitale slovène Ljubljana pour une visite guidée de 2H00 de cette magnifique petite ville. En foulant les dalles de la Stara Ljubljana (vieux centre), avec ses maisons au toit rouge serrées les unes contre les autres, vous passerez devant l'Hôtel de ville et son élégante fontaine de Robba en marbre blanc. Déjeuner au restaurant. L'après-midi montée en funiculaire au château de Ljubljana qui surplombe la ville. Visite du château (entrée comprise). Aujourd'hui depuis sa tour blanche, sa cour et son toit aménagés, les visiteurs ont une belle vue à 360° sur Ljubljana et les toits des maisons du vieux centre. Descente à pieds, le temps d'une marche d'une quinzaine de minutes sous le feuillage des hêtres. Retour à l'hôtel en fin de journée. Dîner et logement.

Jour 6 : Randonnée : Karavanke - Golica (1835m)

Petit déjeuner à l'hôtel. Nous prenons le bus pour nous rendre à Planina pod Golica au-dessus de la ville de Jesenice : Golica est une des plus belles randonnées du massif des Karavanke, c'est aussi à cet endroit que l'on trouve la plus grande quantité de narcisses au printemps. Depuis le refuge et la crête, nous pouvons admirer le massif du Triglav et son sommet, point culminant des Alpes slovènes. Déjeuner panier repas en cours de randonnée. Retour à l'hôtel en fin de journée. Dîner et logement.

Groupe 1 : 4h30 de marche (D+ = 640m)

Groupe 2 : 5h30 de marche (D+ = 900m)





Jour 7 : Les gorges de Vintgar / Bled

Petit déjeuner à l'hôtel. Vous commencerez par une **balade dans les superbes gorges de Vintgar**. Vous découvrirez ces gorges grâce à un **ensemble de passerelles aménagées** le long de cette rivière tumultueuse. A chaque virage, on découvre une vue magnifique. Puis vous longerez une partie du lac de Bled qui est un des plus beaux endroits de Slovénie et **vous monterez sur un petit sommet où une vue splendide sur le lac vous attend** ! Nous finirons avec une **promenade en bateau sur ce magnifique lac et découverte de son église sur l'île**. Déjeuner panier repas en cours de randonnée. Retour à l'hôtel en fin de journée. Dîner et logement.

Groupe 1 : 3 4h de marche (D+250m)

Groupe 2 : 4h de marche (D+ = 400m)

Jour 8 : Bled – Votre localité

Petit déjeuner à l'hôtel et puis transfert en autocar vers votre localité. Déjeuner en cours de route.

Ce programme comprend :

- Le transport en autocar de Tourisme depuis votre localité.
- 7 nuits dans le nord de la Slovénie en hôtel 4****, base chambre double.
- La pension complète du dîner jour 1 au petit déjeuner du dernier jour (les dîners seront pris dans un restaurant à 300 mètres de l'hôtel)
- Les paniers repas lors des randonnées les jours 2, 3, 4, 6 et 7.
- 1 déjeuner au restaurant le jour 5.
- La taxe de séjour à l'hôtel : 18.78 € à ce jour.
- Les boissons aux repas : ¼ de vin aux dîners et ½ d'eau.
- 1 guide à la journée pour la visite guidée de Ljubljana Jour 5.
- Un accompagnateur pour la journée de visite le jour 2.
- **Les services d'un seul guide de randonnées jusqu'à 35 participants** (niveau facile ou niveau moyen à votre convenance) les jours 3, 4, 6 et 7. A partir de 35 participants au voyage, il y aura 2 guides de randonnées avec 2 niveaux (facile et moyen).
- Les visites, entrées et excursions mentionnées au programme.

Ce programme ne comprend pas :

- Le supplément chambre individuelle : 470 € (disponibilités sur demande).
- Les déjeuners du 1er et du dernier jour.
- L'assurance annulation : 48 € par personne (facultative, nominative et non remboursable).
- L'assurance assistance-rapatriement : 14 € par pers (facultative, nominative et non remboursable).

FORMALITES : CARTE D'IDENTITE OU PASSEPORT EN COURS DE VALIDITE - CARTE EUROPÉENNE D'ASSURANCE MALADIE CONSEILLÉE

Vous souhaitez en savoir plus ?

Scanner ce QR code et découvrez encore plus de photos, de détails sur votre programme ...

Vous aurez un descriptif de votre hôtel, des cartes de situations et même une petite vidéo sur la destination !

